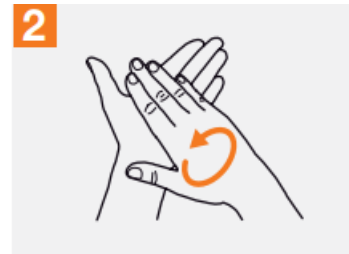
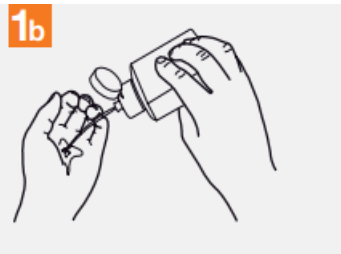


Aplicação correta de álcool em gel para higienização das mãos.



1a Aplique uma quantidade suficiente de álcool em gel em uma mão em forma de concha para cobrir todas as superfícies das mãos.



2 Esfregue as mãos.



3 Palma direita sobre o dorso esquerdo com os dedos entrelaçados e vice-versa.



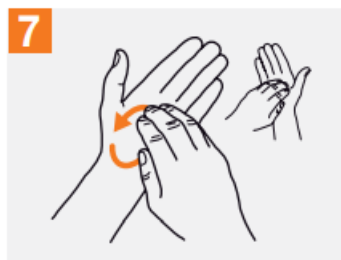
4 Palma a palma com os dedos entrelaçados.



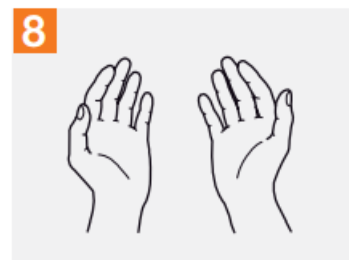
5 Costas dos dedos para as palmas das mãos opostas com os dedos entrelaçados.



6 Esfregar em rotação do polegar esquerdo apertado na palma da mão direita e vice-versa.



7 Esfregar rotacional, para trás e para frente com os dedos entrelaçados da mão direita na palma da mão esquerda e vice-versa.



8 Depois de secas suas mãos estão seguras.



Duração de todo o procedimento 20 – 30 segundos

Fonte: https://www.paho.org/bra/index.php?option=com_content&view=article&id=5077:higi-enizacao-correta-das-maos-e-fundamental-para-garantir-seguranca-do-paciente&Itemid=812

Higienização correta das mãos com água e sabonete



0 Molhe as mãos com água.



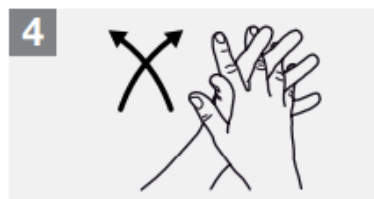
1 Coloque sabão suficiente para cobrir toda a superfície das mãos.



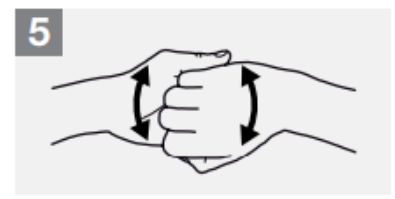
2 Esfregue as palmas das mãos, friccionando-as entre si.



3 Palma direita sobre o dorso esquerdo com os dedos entrelaçados e vice-versa



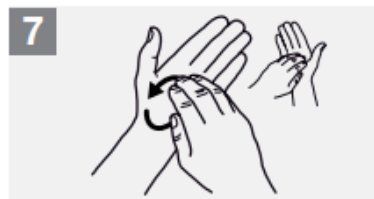
4 Palma a palma com os dedos entrelaçados.



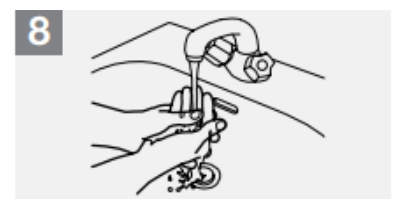
5 Costas dos dedos para as palmas das mãos opostas com os dedos entrelaçados.



6 Esfregar em rotação do polegar esquerdo apertado na palma da mão direita e vice-versa.



7 Esfregar rotacional, para trás e para frente com os dedos entrelaçados da mão direita na palma da mão esquerda e vice-versa.



8 Enxague bem as mãos com água.



9 Seque as mãos com papel toalha descartável.



10 No caso de torneiras com contato manual para fechamento, sempre utilize papel toalha.



11 Agora suas mãos estão seguras.



Duração de todo o procedimento 40 – 60 segundos

Fonte:

https://www.paho.org/bra/index.php?option=com_content&view=article&id=5077:higienizacao-correta-das-maos-e-fundamental-para-garantir-seguranca-do-paciente&Itemid=812